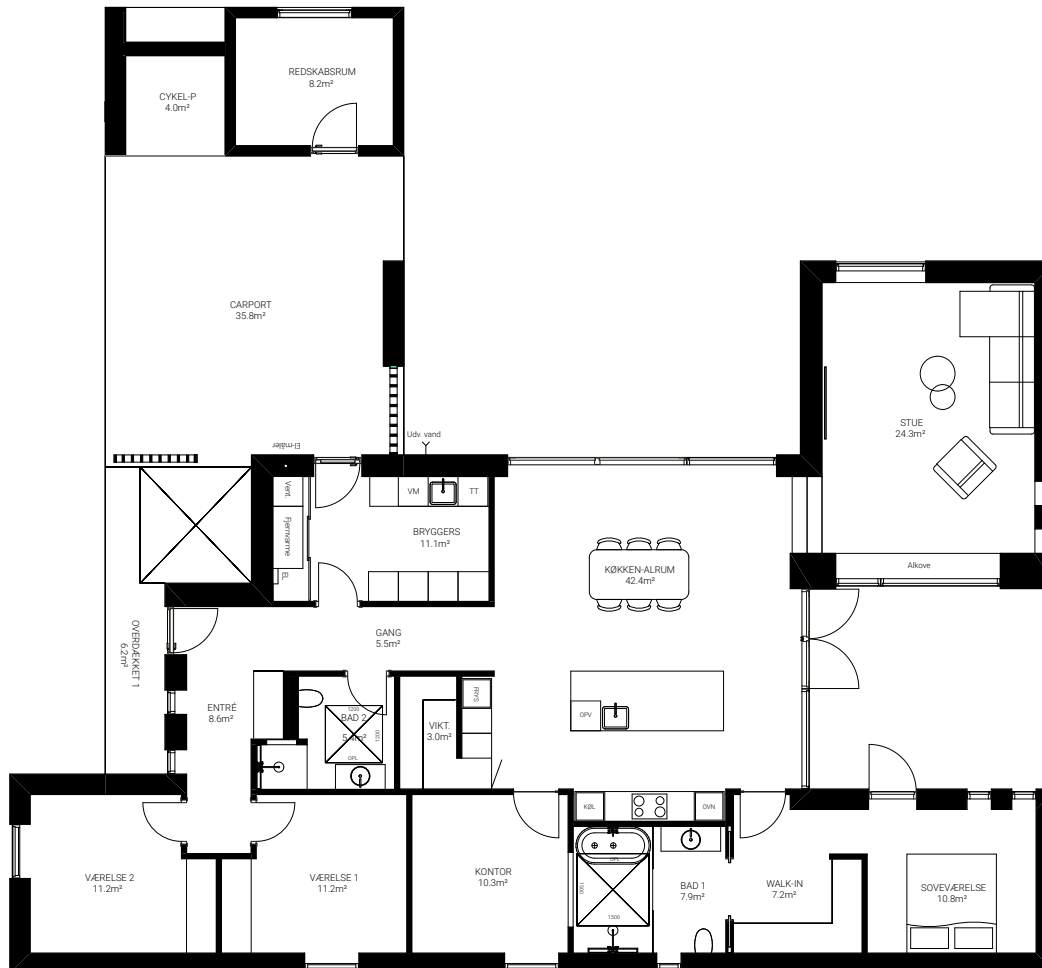


En spændende planløsning, hvor den rummelige indretning, de smukke kiplofter og det fantastiske lysindfald løfter hele huset til næste niveau.



## Om huset

Boligareal	195 m <sup>2</sup>
Carport inkl. redskabsrum	54 m <sup>2</sup>
Overdækninger	7 m <sup>2</sup>
Hustype	T-hus
Grundstørrelse	863 m <sup>2</sup>

## Udstyr i huset

- Mursten i sort onyx, Egernsund EWO454
- Vinduer fra Velfac, 200 Energy 3-lags træ/alu
- Tagsten i sort beton
- Arkitekttagrender
- Cembit letbeklædninger
- HTH-inventar
- Hvidevarer fra AEG
- Loftet til kip med Heradesign
- Stor siddebænk i stue
- Skjult viktualierum/depot i køkken
- Ventilation fra Dantherm med app-styring
- 4 kW solcelleanlæg
- Unidrain-afløb
- Alarm fra Verisure